

CON EL AUSPICIO DE LA



UNIÓN EUROPEA



MANEJO INTEGRADO DE LA BROCA DEL CAFÉ

MANEJO INTEGRADO DE LA BROCA DEL CAFÉ

La broca del café, *Hypothenemus hampei*, es una de las plagas más importante para la caficultura del país. Existen eficientes opciones para su control, que combinadas forman el Manejo Integrado de Broca (MIB), dirigido a regular sus poblaciones, para mantenerlas por debajo del nivel de daño económico que está entre 2 y 5%.



Los principales daños producidos por la broca son:

- Caída de frutos perforados.
- Reducción en peso de los frutos perforados
- Disminución de la calidad.



RECOMENDACIONES PARA EL MANEJO

1. MUESTREO

- ✓ Realice muestreo para conocer los niveles y distribución de la broca en el cafetal. El resultado sirve para decidir las acciones de control de la plaga.
- ✓ En zonas bajas (menor a 800 msnm) se inicia el muestreo tres meses después de la floración principal.
En zonas altas (mayor a 800 msnm) se inicia cuatro meses después de esta floración.
- ✓ En cada cafetal de hasta 50 tareas; elegir 30 plantas, seleccionar una rama de la parte media de cada planta y contar todos los frutos de las ramas seleccionadas y contar los frutos perforados.
- ✓ El porcentaje de daño se obtiene dividiendo el número total de frutos perforados entre el total de frutos de las 30 ramas, multiplicado por 100. Si el porcentaje de daño es mayor al 5%, aplique medidas de control.
- ✓ Repita el muestreo a los 30 días en zonas bajas y a los 45 días en zonas altas.



2. CONTROL MANUAL



- ✓ Recolecte los frutos que quedaron en la planta después de la cosecha (repela).
- ✓ Recolecte los frutos que quedaron en el suelo después de la cosecha (pepena).
- ✓ Recolecte los frutos perforados que provienen de “floraciones locas” (graniteo).
- ✓ Ponga los frutos perforados recolectados en agua hirviendo durante cinco minutos.
- ✓ No deje frutos en la planta ni en el suelo, para reducir la fuente de alimentación y dificultar la reproducción de la broca.
- ✓ Con estas acciones, se elimina del cafetal una gran cantidad de brocas, reduciendo así los daños en la cosecha del año siguiente.

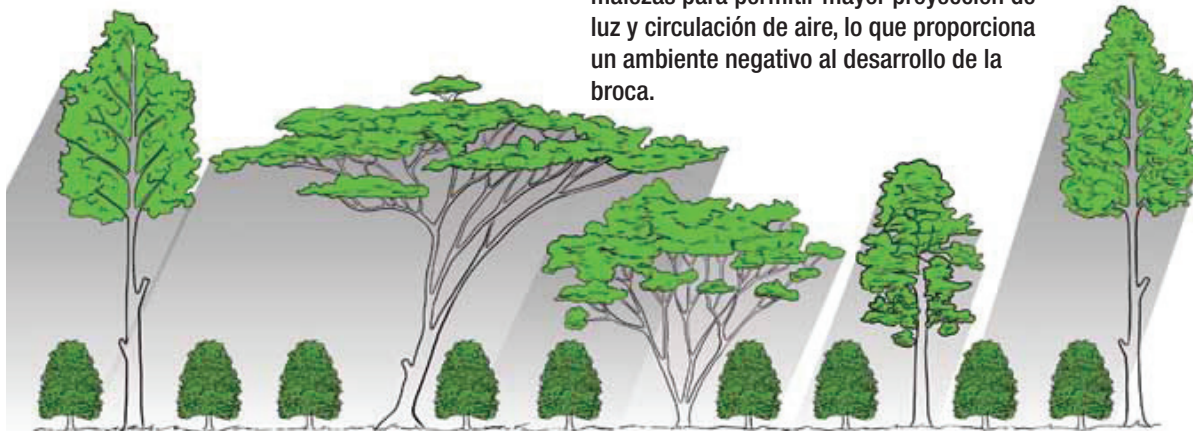
3. CONTROL ETOLÓGICO (Trampeo)



- ✓ Coloque las trampas inmediatamente después de la cosecha, para eliminar las brocas que salen de los frutos que quedan en la planta y el suelo.
- ✓ Coloque 1 trampa por tarea cada 12 hileras y 24 plantas, a una altura de 1.2 metros del suelo.
- ✓ Coloque en cada trampa un difusor destapado con su atrayente.
- ✓ Agregue agua con cloro o jabón líquido en el envase inferior antes de colocar la trampa en la planta.
- ✓ Revise las trampas, cada 15 días, a partir de la colocación y recoja todas las brocas colectadas. Cambie el agua y limpie la trampa.

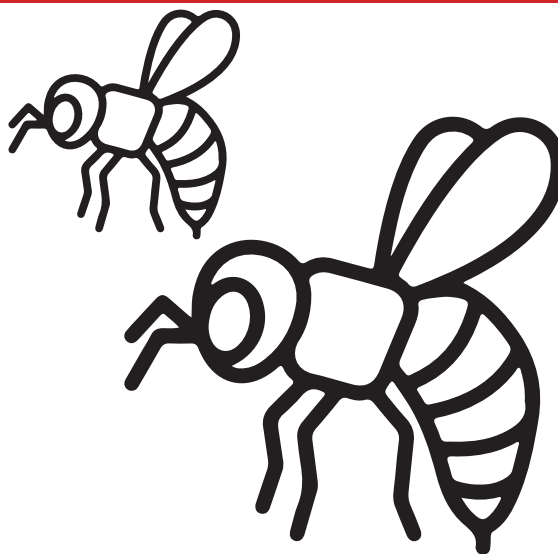
4. CONTROL CULTURAL

- ✓ Regule la sombra, ponde el café y controle malezas para permitir mayor proyección de luz y circulación de aire, lo que proporciona un ambiente negativo al desarrollo de la broca.



4. CONTROL BIOLÓGICO

- ✓ Utilice el hongo *Bauveria bassiana* y el parasitoides *Cephalonomia stephanoderis* (avispa) como complemento para el control de la broca.
- ✓ Aplique *Bauveria bassiana* en concentración de 1.5 a 2 litros por cada 16 tareas, como insecticida para controlar las poblaciones de broca (No aplicar en época de sequía). Aplicar solo por las mañanas.
- ✓ Libere la avispa para que destruya la broca.
- ✓ Actualmente la producción de este parasitoides es realizada por el INDOCAFE como un servicio proporcionado a los caficultores.



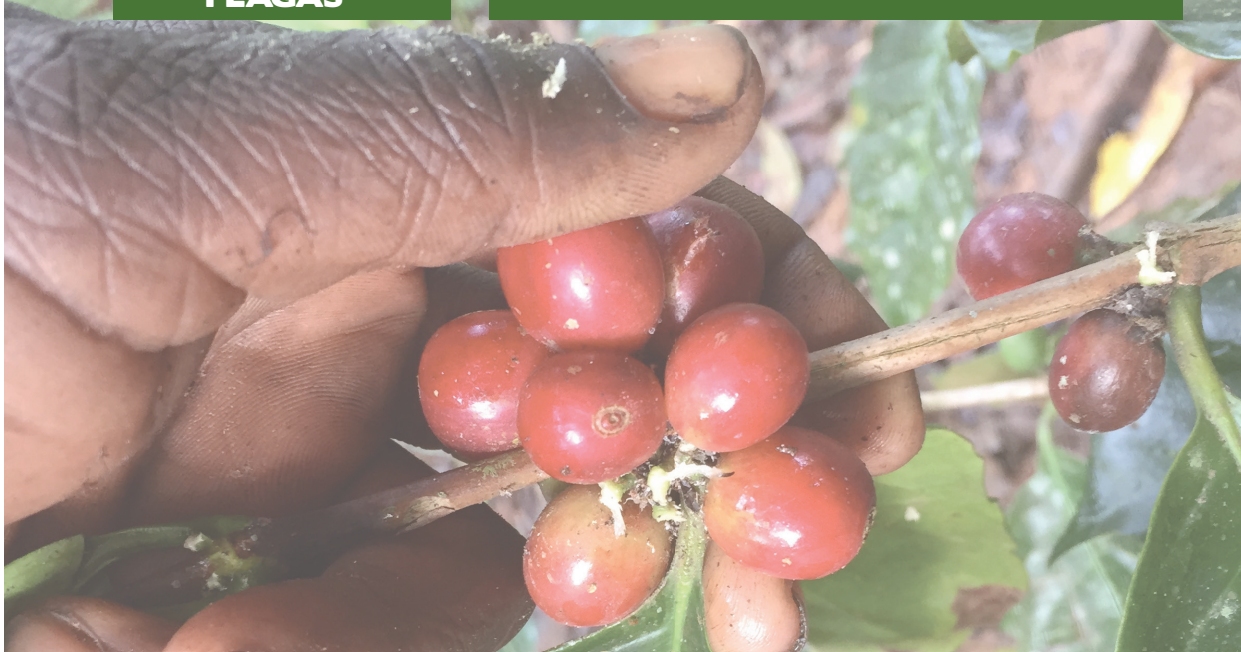
5. CONTROL QUÍMICO



- ✓ El control químico es el último recurso al cual debe recurrirse y depende de los resultados del monitoreo de la plaga. Esta acción se puede utilizar en forma focalizada, solo si es bien justificado por el nivel de daño revelado en el monitoreo. Se debe evitar aspersiones generalizadas innecesarias.
- ✓ La eficiencia del insecticida depende de la aplicación oportuna. El momento de aplicación es cuando la broca han iniciado el canal de perforación en los frutos. Para decidir qué tipo de insecticida utilizar consulte con el técnico del INDOCAFE de su zona.
- ✓ Utilice equipo y protección adecuada para la aplicación de insecticida.

**EL BUEN MANEJO
ADECUADOS DE
PLAGAS**

= CALIDAD Y MÁS INGRESOS



CRÉDITOS

Contenido y revisión:

Toribio Contreras, Quisqueya Pérez, Amadeo Escarramán,
Braulio Batista, Freddy Cruz, Concepción Ureña, Luz
Mañán, Carlos Rijo.

Fotografía:

Felino de Jesús Bueno

Diseño Gráfico:

Somos Artes Gráficas

Este documento es auspiciado por el Componente República Dominicana
del Programa para la Gestión Integral de la Roya del Café (PROCAGICA-RD).





Calle Francisco Prats Ramirez No. 251,
Ens. Evaristo Morales, Distrito Nacional,
Santo Domingo, República Dominicana.
Tel. (809) 533-1984
E-mail: info@indocafe.gob.do



CON EL AUSPICIO DE LA

